



АО «ПРОТОН»

Индикатор КИПД42

АДБК.432220.576 ТУ

Индикаторы полупроводниковые единичные предназначены для визуального отображения информации. Диапазон рабочих температур от -60 до 70 °С

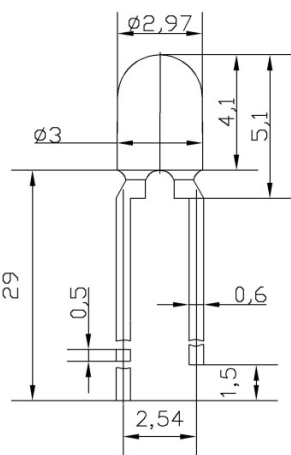


Рис. 1

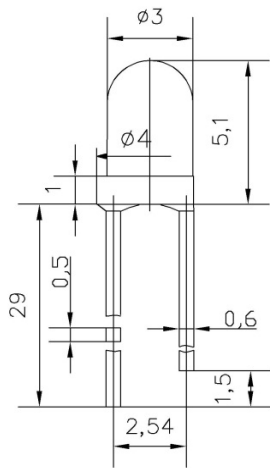
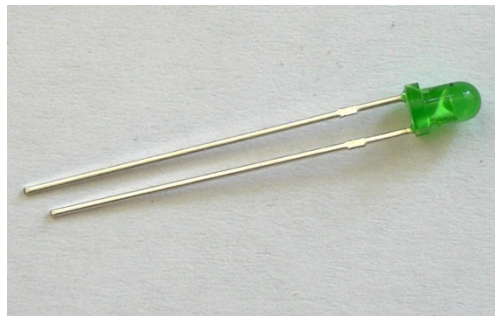


Рис. 2



Короткий вывод - катод

Основные характеристики при $t = 25^{\circ}\text{C}$, $I_{пр} = 20 \text{ мА}$

Таблица 1

Тип изделия	Прямое напряжение Упр, В		Цвет свечения, длина волны λ , нм	Сила света I_v , мкд	Угол излучения $2\theta_{1/2}$ градус, не менее
	тип.	макс.			
КИПД42Е40-К1-П1	2,2	2,5	красный 650-670	50-100	40
КИПД42Ж40-К1-П1				100-200	
КИПД42Г40-К1-П2				20-30	
КИПД42Д40-К1-П2				30-50	
КИПД42Е40-К1-П2				50-100	
КИПД42М40-К4-П2			700-1000	40	
КИПД42Н40-К4-П2			1000-1500		
КИПД42П40-К4-П2			1500-2000		
КИПД42М40-Р-П2			700-1000	40	
КИПД42Н40-Р-П2			1000-1500		
КИПД42П40-Р-П2			1500-2000		
КИПД42Л40-Ж-П2			500-700	40	
КИПД42М40-Ж-П2			700-1000		
КИПД42Н40-Ж-П2			1000-1500		
КИПД42Т40-Л4-П2			3,5	4,0	зеленый 515-525
КИПД42У40-Л4-П2	4000-5000				
КИПД42Ф40-Л4-П2	5000-7000				



АО «ПРОТОН»

Тип изделия	Прямое напряжение Упр, В		Цвет свечения, длина волны λ , нм	Сила света Iv, мкд	Угол излучения $2\Theta_{1/2}$ градус, не менее
	тип.	макс.			
КИПД42Т40-Л5-П2	3,5	4,0	зеленый 505-515	3000-4000	40
КИПД42У40-Л5-П2				4000-5000	
КИПД42Ф40-Л5-П2				5000-7000	
КИПД42Н40-С1-П2			1000-1500	40	
КИПД42П40-С1-П2			1500-2000		
КИПД42Р40-С1-П2			2000-2500		
КИПД42С40-С1-П2			2500-3000		
КИПД42Н40-С2-П2			1000-1500		
КИПД42П40-С2-П2			1500-2000		
КИПД42Р40-С2-П2			2000-2500		
КИПД42С40-С2-П2			2500-3000		
КИПД42С40-Б-П2			3,5	4,0	белый (координаты цветности в соответствии с Приложением 2 (А,Б))
КИПД42Т40-Б-П2	3000-4000				
КИПД42У40-Б-П2	4000-5000				
КИПД42Ф40-Б-П2	5000-7000				

Таблица 2

Тип изделия	Прямое напряжение Упр, В		Цвет свечения, длина волны λ , нм	Сила света Iv, мкд	Угол излучения $2\Theta_{1/2}$ градус, не менее		
	тип.	макс.					
КИПД42Б60-К1-Д2	2,2	2,5	красный 650-670	1-10	60		
КИПД42В60-К1-Д2				10-20			
КИПД42Г60-К1-Д2				20-30			
КИПД42К60-К4-Д2			2,2	2,5	красный 620-630	300-500	60
КИПД42Л60-К4-Д2						500-700	
КИПД42М60-К4-Д2						700-1000	
КИПД42К60-Р-Д2			2,2	2,5	оранжевый 605-612	300-500	60
КИПД42Л60-Р-Д2						500-700	
КИПД42М60-Р-Д2						700-1000	
КИПД42М60-Л4-Д2	3,5	4,0	зеленый 515-525	700-1000	60		
КИПД42Н60-Л4-Д2				1000-1500			
КИПД42М60-Л5-Д2	3,5	4,0	зеленый 505-515	700-1000	60		
КИПД42Н60-Л5-Д2				1000-1500			
КИПД42Л60-С1-Д2	3,5	4,0	синий 460-480	500-700	60		
КИПД42М60-С1-Д2				700-1000			
КИПД42Н60-С1-Д2				1000-1500			

Тип изделия	Прямое напряжение Упр, В		Цвет свечения, длина волны λ , нм	Сила света Iv, мкд	Угол излучения $2\Theta_{1/2}$ градус, не менее
	тип.	макс.			
КИПД42М60-Б-Д2	3,5	4,0	белый (координаты цветности в соответствии с Приложением 2 (А, Б))	700-1000	60
КИПД42Н60-Б-Д2	3,5			1000-1500	60

Таблица 3

Тип изделия	Прямое напряжение Упр, В		Цвет свечения, длина волны λ , нм	Сила света Iv, мкд	Угол излучения $2\Theta_{1/2}$ градус, не менее	
	тип.	макс.				
КИПД42Б60-К1-2	2,2	2,5	красный 650-670	1-10	60	
КИПД42В60-К1-2				10-20		
КИПД42Г60-К1-2				20-30		
КИПД42К60-К4-2			красный 620-630	300-500		60
КИПД42Л60-К4-2				500-700		
КИПД42М60-К4-2				700-1000		
КИПД42К60-Р-2			оранжевый 605-612	300-500		60
КИПД42Л60-Р-2				500-700		
КИПД42М60-Р-2				700-1000		
КИПД42М60-Л4-2			3,5	4		зеленый 515-525
КИПД42Н60-Л4-2	1000-1500					
КИПД42М60-Л5-2	зеленый 505-515	700-1000			60	
КИПД42Н60-Л5-2		1000-1500				
КИПД42Л60-С1-2	синий 460-480	500-700			60	
КИПД42М60-С1-2		700-1000				
КИПД42Н60-С1-2		1000-1500				

Таблица 4

Тип изделия	Прямое напряжение Упр, В		Цвет свечения, длина волны λ , нм	Сила света Iv, мкд	Угол излучения $2\Theta_{1/2}$ градус, не менее
	тип.	макс.			
КИПД42Д60-ЖЛ-Т2	2,2	2,5	желто-зеленый 560-580	30-50	40
КИПД42Е60-ЖЛ-Т2				50-100	
КИПД42Ж60-ЖЛ-Т2				100-200	

Таблица 5

Рис.	Цифра, обозначающая вариант конструктивного исполнения
1	1
2	2

Таблица 6

Буква	Внешний вид корпуса
П	прозрачный, без красителя
Д	диффузионный, без красителя (с рассеивателем)
Т	прозрачный, с красителем (цветной)
-	матовый, с рассеивателем, цвет корпуса соответствует цвету свечения