



Индикатор КИПМ32

АДБК.432220.898 ТУ

Индикатор знакосинтезирующий полупроводниковый мнемонический предназначен для применения в системах электрооборудования, в устройствах автоматики в качестве индикаторов напряжения.

Индикатор содержит интегральный токоограничивающий резистор, включенный последовательно со светодиодом, что позволяет управлять индикатором от напряжения 12 В постоянного тока без внешних ограничителей тока. Диапазон рабочих температур от -40 до 85 °С.

Аналоги: индикаторы L7104GD-12B, L7104ID-12B, L7104YD-12B фирмы Kingbright.

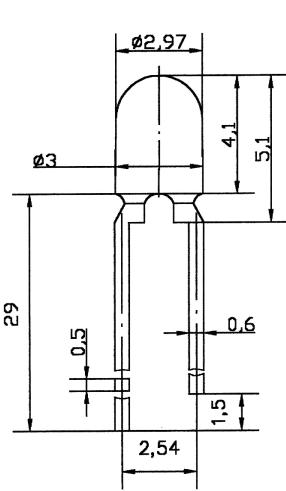


Рис.1
Короткий вывод - катод

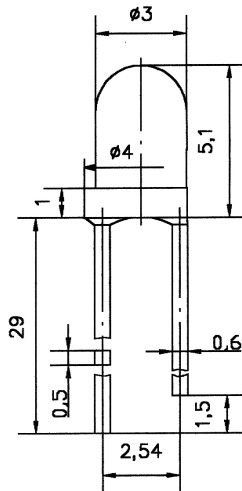
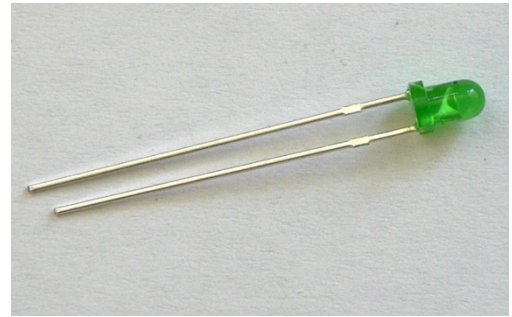
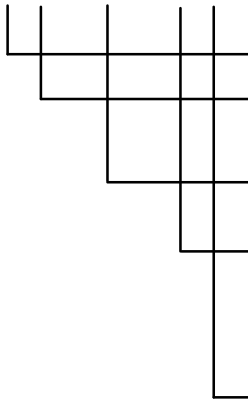


Рис.2



Условное обозначение

КИПМ32 X X – X X – X X



буква, обозначающая группу светодиода по силе света

цифры, обозначающие угол излучения в (указывается при необходимости)

буквы или буква и цифра, обозначающие цвет свечения и длину волны

буква, обозначающая внешний вид корпуса:

П – прозрачный

- матовый, с рассеивателем, цвет корпуса соответствует цвету свечения

цифра, обозначающая вариант конструктивного исполнения



Таблица 1 - Основные электрические и светотехнические параметры при t=25 °С

Тип изделия	Цвет свечения, длина волны λ , нм	Напряжение питания Up, В	Сила света Iv, мкд	Угол излучения $2\theta_{1/2}$, градус, не менее
КИПМ32В60-К4-1	красный 620-630	12	10-20	60
КИПМ32Г60-К4-1			20-30	
КИПМ32Д60-К4-1			30-50	
КИПМ32Е60-К4-1			50-100	
КИПМ32Ж60-К4-1			100-200	
КИПМ32В60-Ж-1	желтый 580-595		10-20	
КИПМ32Г60-Ж-1			20-30	
КИПМ32Д60-Ж-1			30-50	
КИПМ32Е60-Ж-1			50-100	
КИПМ32Ж60-Ж-1			100-200	
КИПМ32В60-ЖЛ-1	желто-зеленый 560-580		10-20	
КИПМ32Г60-ЖЛ-1			20-30	
КИПМ32Д60-ЖЛ-1			30-50	
КИПМ32Е60-ЖЛ-1			50-100	
КИПМ32Ж60-ЖЛ-1			100-200	
КИПМ32В60-К4-2	красный 620-630	12	10-20	60
КИПМ32Г60-К4-2			20-30	
КИПМ32Д60-К4-2			30-50	
КИПМ32Е60-К4-2			50-100	
КИПМ32Ж60-К4-2			100-200	
КИПМ32В60-Ж-2	желтый 580-595		10-20	
КИПМ32Г60-Ж-2			20-30	
КИПМ32Д60-Ж-2			30-50	
КИПМ32Е60-Ж-2			50-100	
КИПМ32Ж60-Ж-2			100-200	
КИПМ32В60-ЖЛ-2	желто-зеленый 560-580		10-20	
КИПМ32Г60-ЖЛ-2			20-30	
КИПМ32Д60-ЖЛ-2			30-50	
КИПМ32Е60-ЖЛ-2			50-100	
КИПМ32Ж60-ЖЛ-2			100-200	

Таблица 2 - Основные электрические и светотехнические параметры при t=25 °С

Тип изделия	Цвет свечения, длина волны λ , нм	Напряжение питания Up, В	Сила света, Iv мкд	Угол излучения $2\theta_{1/2}$, градус, не менее
КИПМ32В40-К4-П1	красный 620-630	12	10-20	40
КИПМ32Г40-К4-П1			20-30	
КИПМ32Д40-К4-П1			30-50	
КИПМ32Е40-К4-П1			50-100	
КИПМ32Ж40-К4-П1			100-200	
КИПМ32В40-Ж-П1	желтый 580-595		10-20	
КИПМ32Г40-Ж-П1			20-30	
КИПМ32Д40-Ж-П1			30-50	
КИПМ32Е40-Ж-П1			50-100	
КИПМ32Ж40-Ж-П1			100-200	
КИПМ32В40-ЖЛ-П1	желто-зеленый 560-580		10-20	
КИПМ32Г40-ЖЛ-П1			20-30	



АО «ПРОТОН»

Тип изделия	Цвет свечения, длина волны λ , нм	Напряжение питания Uп, В	Сила света Iv, мкд	Угол излучения $2\theta_{1/2}$, градус, не менее
КИПМ32Д40-ЖЛ-П1	желто-зеленый 560-580	12	30-50	40
КИПМ32Е40-ЖЛ-П1			50-100	
КИПМ32Ж40-ЖЛ-П1			100-200	
КИПМ32В40-К4-П2	10-20			
КИПМ32Г40-К4-П2	20-30			
КИПМ32Д40-К4-П2	30-50			
КИПМ32Е40-К4-П2	50-100			
КИПМ32Ж40-К4-П2	100-200			
КИПМ32В40-Ж-П2	10-20			
КИПМ32Г40-Ж-П2	20-30			
КИПМ32Д40-Ж-П2	желтый 580-595		30-50	
КИПМ32Е40-Ж-П2			50-100	
КИПМ32Ж40-Ж-П2			100-200	
КИПМ32В40-ЖЛ-П2	10-20			
КИПМ32Г40-ЖЛ-П2	20-30			
КИПМ32Д40-ЖЛ-П2	желто-зеленый 560-580	30-50		
КИПМ32Е40-ЖЛ-П2		50-100		
КИПМ32Ж40-ЖЛ-П2		100-200		

Таблица 3

Вариант конструктивного исполнения	Рис.
1	1
2	2