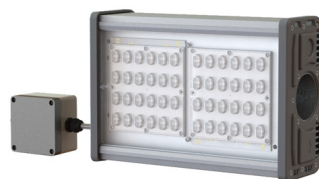


Серия взрывозащищенных светодиодных светильников (ТУ 3461-013-41677105-2015)

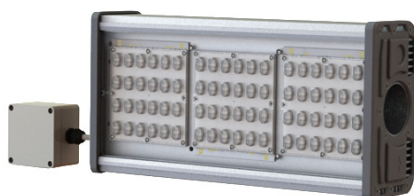
Трасса-Ex



Трасса-2-Ex



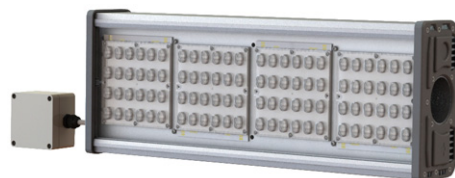
Трасса-1-Ex



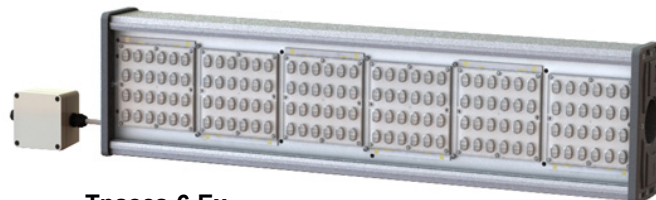
Трасса-3-Ex



Трасса-5-Ex

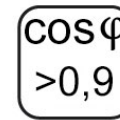


Трасса-4-Ex



Трасса-6-Ex

Предназначены для наружного и внутреннего освещения объектов с потенциально взрывоопасной средой газа, пара, пыли или тумана в соответствии с ГОСТ Р МЭК 60079-0-2011, ГОСТ Р МЭК 60079-15-2010, ГОСТ IEC 61241-1-2-2011.



Основные параметры светильников с креплением на консоль

Наименование	Световой поток, лм, не менее	Потребляемая мощность, Вт	Исполнение по взрывозащите	Степень защиты, не хуже	Габаритные размеры (АхВхС), мм, не более	Масса, кг, не более
Трасса-1-Ex (СКС-А,Б,В-220-001-Н,Т-УХЛ1-Ex)	3750	30	Ex nR II T4 Gc / DIP A21 T _A (110...135)°C	IP67	395x209x105	3,4
Трасса-2-Ex (СКС- А,Б,В-220-002-Н,Т-УХЛ1-Ex)	7500	60			495x209x105	5,7
Трасса-3-Ex (СКС- А,Б,В-220-003-Н,Т-УХЛ1-Ex)	11250	90			605x209x105	7,7
Трасса-4-Ex (СКС- А,Б,В-220-004-Н,Т-УХЛ1-Ex)	15000	120			730x209x105	9,9
Трасса-5-Ex (СКС- А,Б,В-220-005-Н,Т-УХЛ1-Ex)	18750	150			870x209x105	11,5
Трасса-6-Ex (СКС- А,Б,В-220-006-Н,Т-УХЛ1-Ex)	22500	180			990x209x105	13,4

Основные параметры светильников с креплением на кронштейн

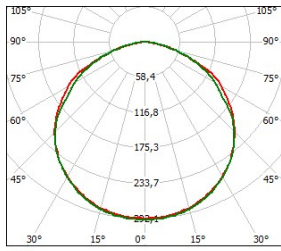
Наименование	Световой поток, лм, не менее	Потребляемая мощность, Вт, не более	Исполнение по взрывозащите	Степень защиты, не хуже	Габаритные размеры (АхВхС), мм, не более	Масса, кг, не более
Трасса-1-Ex (СКС-А,Б,В-220-001-01-Н,Т-УХЛ1-Ex)	3750	30	Ex nR II T4 Gc / DIP A21 T _A (110...135)°C	IP67	395x209x245	3,8
Трасса-2-Ex (СКС-А,Б,В-220-002-01--Н,Т-УХЛ1-Ex)	7500	60			495x209x245	6,1
Трасса-3-Ex (СКС-А,Б,В-220-003-01-Н,Т-УХЛ1-Ex)	11250	90			605x209x245	8,1
Трасса-4-Ex (СКС-А,Б,В-220-004-01-Н,Т-УХЛ1-Ex)	15000	120			730x209x245	10,7
Трасса-5-Ex (СКС-А,Б,В-220-005-01-Н,Т-УХЛ1-Ex)	18750	150			870x209x245	12,3
Трасса-6-Ex (СКС-А,Б,В-220-006-01-Н,Т-УХЛ1-Ex)	22500	180			990x209x245	14,2

Общие параметры светильников

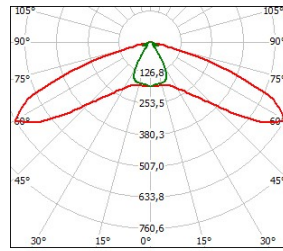
Напряжение питания переменного тока, В	от 140 до 265
Частота, Гц	50 ± 10%
Напряжение питания постоянного тока, В	от 200 до 370
Диапазон рабочих температур, °С	от - 40 до + 60
Тип кривой силы света	А - косинусная, Б - широкая, В - глубокая
Цвет свечения	белый
Цветовая температура свечения, К	Т - 3000÷4000, Н - 4000÷6000
Класс защиты от поражения электрическим током по МЭК 60598-1, раздел 8	I
Климатическое исполнение по ГОСТ 15150	УХЛ1
Гарантийный срок эксплуатации, лет	5
Срок службы, часов	100000
Сертификат	TC RU C-RU.AB24.B.02842



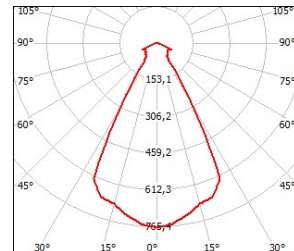
Кривые силы света



Косинусная

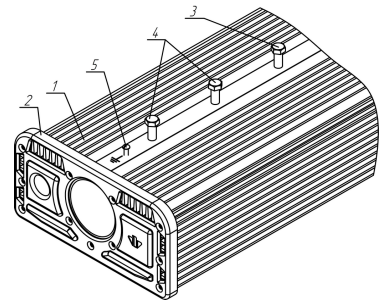
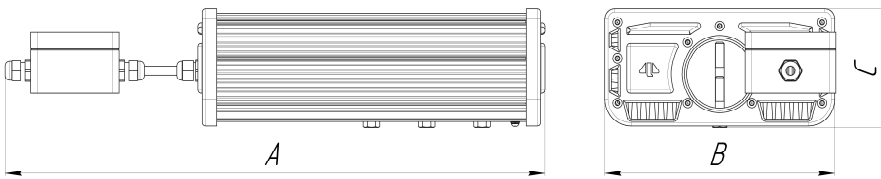


Широкая



Глубокая

Габаритные размеры и вариант крепления светильника на консоль с учетом присоединительной коробки



Вариант крепления светильника на кронштейн с учетом присоединительной коробки

