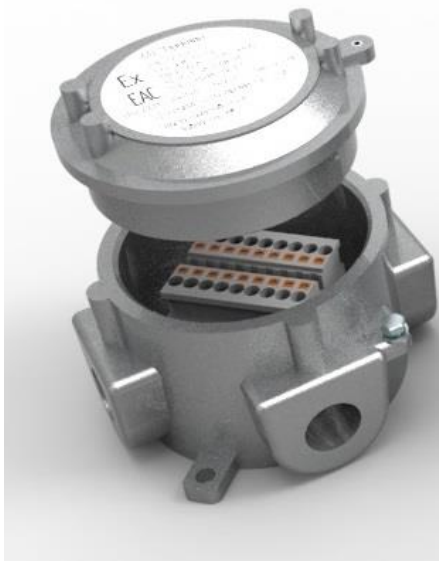


# Коробка взрывозащищенная соединительная КВС-01



KVC-01-4-G1/2"-9  
KVC-01-4-G3/4"-9  
KVC-01-4-M25x1,5-9



KVC-01-3-G1/2"-6  
KVC-01-3-G3/4"-6  
KVC-01-3-M25x1,5-6



KVC-01-2-G1/2"-3  
KVC-01-2-G3/4"-3  
KVC-01-2-M25x1,5-3

Коробка предназначена для применения во взрывоопасных зонах 1 и 2, категории II по подгруппе взрывоопасных газовых сред IIA, IIB, IIC, категории III по подгруппе взрывоопасных пылевых сред IIIA, IIIB, IIIC на предприятиях ПАО «Газпром», АЭС и других предприятиях газовой, нефтяной, нефтехимической, химической и других отраслях промышленности.

### Электрические параметры

Варианты исполнений	KVC-01-4-G1/2"-9	KVC-01-4-G3/4"-9	KVC-01-4-M25x1,5-9	KVC-01-3-G1/2"-6	KVC-01-3-G3/4"-6	KVC-01-3-M25x1,5-6	KVC-01-2-G1/2"-3	KVC-01-2-G3/4"-3	KVC-01-2-M25x1,5-3
Исполнение по взрывозащите по ГОСТ 31610.0-2014, ГОСТ IEC 60079-1-2013, ГОСТ Р МЭК 60079-31-2010	1 Ex d IIC T6 Gb / Ex tb IIIC Ta80°C Db								
Номинальное напряжение, В	500								
Номинальный ток, А	24								
Сечение жил кабеля, мм <sup>2</sup>	0,14 - 4								
Количество вводных отверстий (в зависимости от исполнения), шт	4	4	4	3	3	3	2	2	2
Тип резьбы вводных отверстий (в зависимости от исполнения)	G1/2"	G3/4"	M25x1,5	G1/2"	G3/4"	M25x1,5	G1/2"	G3/4"	M25x1,5
Тип клеммы, производитель	MPT-2,5 на DIN-рейку, PHOENIX CONTACT								
Количество клемм (в зависимости от исполнения), шт	9	9	9	6	6	6	3	3	3

Класс защиты от поражения электрическим током по ГОСТ Р МЭК 60598-1-2011 раздел 8	I
Рабочая температура, °С	от минус 60 до плюс 60
Степень защиты	IP66
Климатическое исполнение по ГОСТ 15150-69	УХЛ1
Габаритные размеры коробки, мм	115 x 115 x 80
Масса, не более, кг	1
Гарантийный срок эксплуатации, лет	10
Срок службы, не менее, часов	100 000
Вариант крепления	Настенное, потолочное

Кабельные вводы не входят в комплект поставки, приобретаются отдельно.